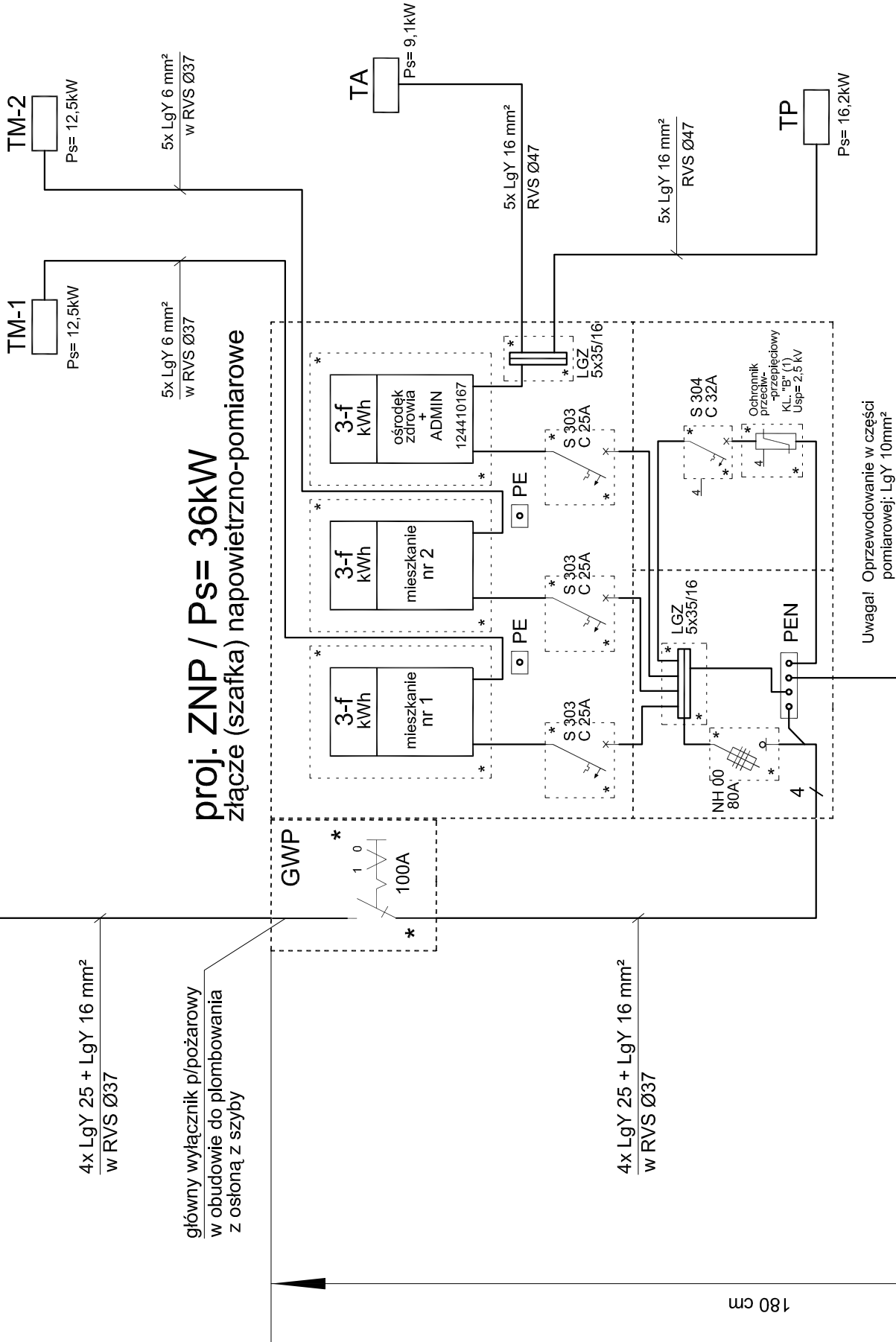


istn. AsXSn 4x 16mm²

1. Moc szczytowa	
a) Mieszkania TM 1: P1=12,5 kW TM 2: P2=12,5 kW	
$\Sigma P_s=25,0 \text{ kW} \times 0,8 = 20,0 \text{ kW}$	
b) Ośrodek zdrowia	P _s =16,0 kW
ŁĄCZNIE: P _s =36,0 kW	
2. Prąd szczytowy; obliczeniowy	
$I_s = \frac{36000}{1,73 \times 400 \times 0,92} = 56,5 \text{ A}$	

dla WLZ-tów proj.: 4x LgY 25mm² w RV--> ldd= 73A
5x LgY 16mm² w RV--> ldd= 56A
5x LgY 6mm² w RV --> ldd= 29A



Biurow Usług Projektowych "INSTALKOMFORT" Krzysztof Łukasz Maciejewski ! O - 230 Olsztyn ul. Żeromskiego 2/2 ☎ : 089 526 01 63 ☎ : 0 502 300 524 ✉ : biuro@instalkomfort.pl www.instalkomfort.pl	
OBIEKT:	GMINNY OŚRODEK ZDROWIA
INWESTOR:	URZĄD GMINY W KRZYNOWŁODZIE MAŁEJ
ADRES:	KRZYNOWŁOGA MAŁA ul. PRZASNYSKA 6
TEMAT:	SCHEMAT ZASILANIA I UKŁAD POMIAROWY
PROJEKTOWAŁ:	mgr inż. Krzysztof Matuszewicz
SPRAWDZIŁ:	inż. Mirosław Bastkowski
SKALA:	-
DATA:	10.2007
NR RYS.	E-2